



●まだ間に合う年賀状

日本郵便の年賀状特別サイトによると

年賀状はいつまでに送ればよいですか？

> 2016年12月25日(日)までの投かんをお願いします。

12月25日(金)以降に出した年賀状は、いつ配達されますか？

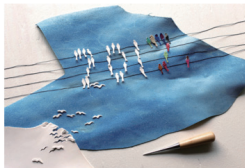
> できるだけ早くお届けしますが、元日配達ができない場合もありますので、ご了承ください。

郵便年賀.jp

<http://yubin-nenga.jp/>

時代は革る

電報で別れを告げる鳥たちが2017の鳥文字になっています。
深みある空は、青い鉛筆しずめの空通して裏側まで染められたトコロを浮かして使用。鳥たちもすべて革を切り抜いてつくりました。



画像・SNS・印刷用



デスクトップ用
1920px x 1200px

スマートフォン用
1256px x 2353px

はつひので

革のハズレで削られた革靴。
昔懐かにも靴木型社一社の革を使用、天然の革の表情を楽しんでいただけました。
たまごから生まれた「考える年」と斬やかなカラーの7の文字は鳥の羽に
革のムラ感を活かした富士山が特徴的な作品です。



画像・SNS・印刷用



デスクトップ用
1920px x 1200px

スマートフォン用
1256px x 2353px

みずひき

革のハズレで削られた革靴。
3つの水引は結び目が裏と裏で十字の文字になることから「水引結び」と呼ばれます。縁起が良いことからお守りにも使われ「お守り結び」とも呼ばれます。
富士山が中央に配られ、背景には白い木目、メッセージや挨拶などを書き込みやすい、万年年賀状です。



画像・SNS・印刷用



デスクトップ用
1920px x 1200px

スマートフォン用
1256px x 2353px

と25日(日)までの投函ならば元旦、それ以降でもできるだけ元旦に届けてくれるそうです。「もうダメかも・・・」と諦めていた方もぜひダウンロードして使ってみてください。

●皮革女子がつくる革絵

クアトロガッツにて製作・販売スタッフとして働く皮革女子「cha」と「かめい」が製作、年賀状を出さなくなった人も、一言添えてメールで送ってみてはいかがでしょうか。



概要

- ◆企業名：クアトロガッツ (株式会社ガッツ)
- ◆事業内容：革製品の製造・企画・販売
- ◆場所：公式 WEBSHOP (<http://quatrogats.com>)
- ◆配布URL： <http://quatrogats.com/?mode=f72>

お問い合わせ先

〒567-0055 大阪府茨木市宿川原 7-6 (営業時間平日 9時~20時) 担当：楠戸達也 (クストタツヤ)
メール： kusudo@quatrogats.sakura.ne.jp 公式 WEBSHOP： <http://quatrogats.com>

Tel : 050-1441-7419

西川きよしさんご来社による
別件での取材の様子
工房二階展示ギャラリーと
一階工房にて撮影いただきました

